

Type:
117.24
118R12, 118R24, 118R220
124.12, 124.24, 124.220

Manufacturer:
DEIF A/S
Frisenborgvej 33
DK-7800 Skive



Tel (+45) 9614 9614
Fax (+45) 9614 9615

Dansk

Klokker, type 117, 118R og 124

Montering:

Type 118R og 124 monteres lodret med skålen nedad. Et hårdt underlag giver det bedste klangbillede.

Monteringskruer:	type 117	2 stk	4 mm
	type 118R	4 stk	3 mm
	type 124	2 stk	6..7 mm

Monteringshuller for type 117 befinder sig under skålen.

Monteringshuller for type 118R og 124 under dækpladen, se skitse. Bemærk hus type 117 og 118R er af bakelit og tåler kun begrænset tilspændingsmoment.

Tilslutning:

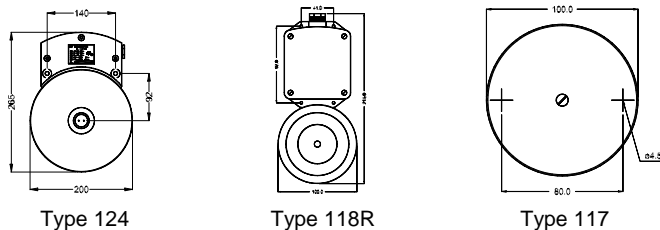
Adgang til tilslutningsklemmer fås ved at fjerne dækslet på typerne 118R og 124. Tilslutningsklemmerne på type 117 befinder sig under skålen. Skålen afmonteres på type 117 ved at fjerne midterskruen. Bemærk slagstiften på skålen skal vende mod hammeren, når skålen monteres. Ledningerne på DC typerne er ikke polaritetsafhængige. Type 124 har tilslutning for jord.

Drift:

Skruen som holder skålen på type 118R må ikke afmonteres, da den er en del af justeringen.

Vedligeholdelse:

Klokken er vedligeholdelsesfri.



English

Bells, type 117, 118R and 124

Mounting:

Type 118R and 124 are vertically mounted with the bell dome downwards. A hard foundation gives the best clang.

Mounting screws:	type 117	2 pcs	4 mm
	type 118R	4 pcs	3 mm
	type 124	2 pcs	6..7 mm

The fitting holes for type 117 are placed under the dome.

Fitting holes for type 118R and 124 are placed under the cover plate, see drawing. Please note that the house for type 117 and 118R is produced of bakelite and has to be fastened carefully.

Connection:

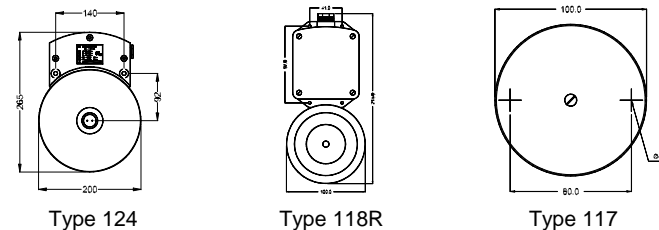
Access to the connection terminals is gotten by removing the cover on the types 118R and 124. The connection terminals of type 117 are situated under the dome. The dome of type 117 is dismantled by removing the middle screw. Please note that the impact contact on the dome must face the hammer when the dome is mounted. Mounting of the wires in the DC types is not dependent on polarity. Type 124 has a connection for earth.

Operation:

The screw that holds the bell dome of type 118R must not be loosened, as it is part of the adjustment.

Maintenance:

The bell is maintenance-free.



Type:
117.24
118R12, 118R24, 118R220
124.12, 124.24, 124.220

Manufacturer:
DEIF A/S
Frisenborgvej 33
DK-7800 Skive



Tel (+45) 9614 9614
Fax (+45) 9614 9615

Deutsch

Akustische Melder/Klingel, Typ 117, 118R und 124

Montierung:

Die Typen 118R und 124 sollen senkrecht mit der Schale nach unten montiert werden. Eine harte Bettung ermöglicht einen besseren Klang.

Montierungsschrauben:	Typ 117	2 Stück	4 mm
	Typ 118R	4 Stück	3 mm
	Typ 124	2 Stück	6..7 mm

Die Montierungslöcher für den Typ 117 befinden sich unter der Schale.

Die Montierungslöcher für die Typen 118R und 124 sind unter der Abdeckplatte plaziert, siehe Skizze. Bitte bemerken Sie, daß die Häuser der Typen 117 und 118R aus Bakelit hergestellt sind und deshalb nicht zu hart angezogen werden sollten.

Anschluß:

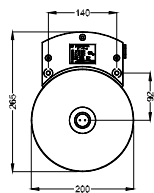
Die Verbindungsklemmen sind durch Entfernung des Deckels auf den Typen 118R und 124 gefunden. Die Verbindungsklemmen auf Typ 117 befinden sich unter der Schale. Die Schale des Typs 117 wird durch Entfernung der Mittelschraube abmontiert. Beachten Sie bitte, daß, bei der Montierung der Schale die Schlagstifte auf der Schale nach dem Hammer wenden sollen. Die Leitungen für die DC-Typen sind nicht polaritätsabhängig. Der Typ 124 hat Erdschluß.

Betrieb:

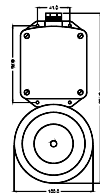
Die Schraube, die die Schale auf dem Typ 118R hält, sollte nicht abmontiert werden, weil sie auf die Justierung Einfluß hat.

Wartung:

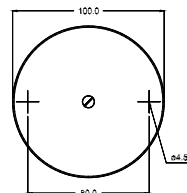
Die akustische Melder/Klingel ist wartungsfrei.



Type 124



Type 118R



Type 117